

便利・安全・安心! 最新リフォーム商品情報

洗練されたデザインで機能性もバツグンの最新のリフォーム商品をいち早くご案内いたします。



エコカラットプラス
デザインパッケージ

部屋の気分を、壁から変えよう。
エコカラットプラスを気軽な部分張りすることで、
お部屋の気分をあなたの思い通りに変えられます。

LIXIL



エコカラットプラスの色を選べるプランもご用意。
デザインバリエーションは全部で250種類以上!

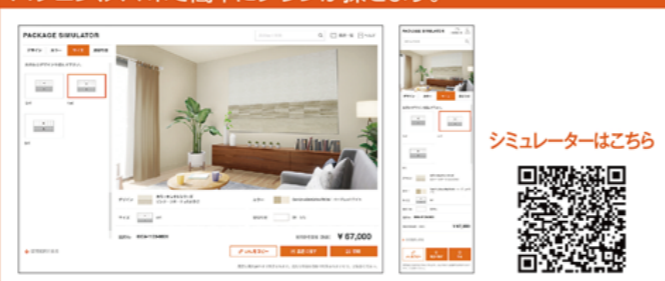


おすすめの空間とサイズの目安はこちらです。

商品情報はこちら



ガイドに沿って選んでいくだけ!
パソコン、スマホで簡単にプランが探せます。



シミュレーターはこちら

写真・記事：株式会社 LIXIL

TOPICS オーディオブックが人気!

おうち時間を楽しむためのさまざまなアイデアが見られますが、今注目されているのがオーディオブック。つまり、聴く読書です。自分の目でじっくり読むのも良いですが、本を朗読したものだと、家事やお家で楽しむ趣味などをしながら物語が聴けたり、声のトーンや表現力を感じることで、より臨場感を得られると、人気が高まっています。小説は現代のものから昔の文学作品があり、他に教養本などジャンルもさまざま。昔話は、お子さんと聴くのも良いですね。俳優や声優、ナレーターによって朗読されたものは聴きごたえも十分です。CDなども人気ですがスマホなどにダウンロードできる音声メディアは月額定額料金で聞き放題のプランもあるので、気軽にいろいろな物語に触れることができます。ぜひチェックしてみてくださいはいかがでしょうか?



TOPICS グリューワインを楽しみましょう!

スパイスなどを入れてつくるドイツのホットワイン。11月下旬ごろからクリスマス前まで、街を華やかに彩るクリスマスマーケットで見られ親しまれているそうです。そんなグリューワインは、おうちでつくることもできます。赤ワインにシナモンやクローブなどお好みのスパイス、グラニュー糖やはちみつなどで甘みを加えて火にかけ、沸騰直前に火を止め、20~30分置いて、輪切りのオレンジやリンゴなど、フルーツを加えたら、再び温めてグラスに注ぎます。シナモンはパウダーでも良いですし、フルーツは甘みもお好みでOK。白ワインでつくるときは、シナモンやクローブに加え、しょうがを入れるパターンもあるようです。また、フルーツは最初から入れるパターンもあるそうなので、自分流にいろいろ試してみると良いですね。



LIXIL リフォームショップ LTS 吹田店
株式会社 LIXIL トータルサービス

〒565-0824 大阪府吹田市山田西1-26-17
営業時間 AM10:00~PM6:00(水曜・日曜・祝日休)
TEL : 06-6816-2230 FAX : 06-6877-8767

大阪府吹田市・豊中市・茨木市・摂津市他北摂エリアの
マンション・戸建リフォーム工事の見積りのご依頼は

☎0120-720-347

E-mail : lixilrs-suita@lixil.com
HP : http://www.lixil-rs-suita.com



LIXIL リフォームショップ LTS くずは店
株式会社 LIXIL トータルサービス

〒573-1118 大阪府枚方市鶴葉並木1-38-10-101号
営業時間 AM10:00~PM6:00(水曜・日曜・祝日休)
TEL : 072-855-3477 FAX : 072-855-3466

大阪府枚方市・寝屋川市・門真市・守口市、京都府八幡市他
マンション・戸建リフォーム工事の見積りのご依頼は

☎0120-101-127

E-mail : lixilrs-kuzuha@lixil.com
HP : http://www.lixil-rs-kuzuha.com



リフォーム通信 ~夢をかたちに~

LTS 吹田店
LTS くずは店
Vol. 25
2020.12

ごあいさつ

こんにちは。吹田店長の中村です。大切なOBの皆さまへはダイレクトメールにてご案内させていただきましたが、9月よりLIXIL リフォームショップ LTS 箕面中央店が、より一層のサービス向上を目的として、LIXIL リフォームショップ LTS 吹田店へ移転・統合されました。旧店舗ではたくさんのお客さまにご愛顧いただき、誠にありがとうございました。移転後、数カ月が経過し、従業員一同気持ちを新たにお客さまの信頼にお応えできるよう頑張っている毎日です! 今後とも一層のご支援を賜りますようお願い申し上げます。



吹田店/店長 中村 剛

スタッフの横顔

『あらためてスタッフ紹介です。リフォーム提案のこだわりお伝えします!』



副店長
澤田 憲隆

リフォームでのこだわりは
費用対効果です!!

お手入れがしやすくなる
お財布に優しい物は
どんどんご提案していこう
と思っております。

今後ともどうぞ
よろしくお願い致します。

吹田店



プランナー
川口 将平

水廻りリフォームが得意で
す。リフォーム経験は20
年以上ありますのでその経
験を活かしてお客様が満
意いただけるご提案を致し
ます。今後はより一層お客
様にご満足いただける様に
商品知識の勉強や即日対応
を徹底して一人でも多くの
お客様から川口さんにお願
いして良かったと言ってい
ただける様に頑張ります!

吹田店



プランナー
児島 由唯

お客様とリフォームの
打ち合わせをする際は
現状を使いづらいと思
われている箇所以外に
も数年後、数十年後を
視野にいれてリフォーム
提案することを心がけ
ています。
どうぞよろしくお願
い致します。

吹田店



プランナー
中村 拓

内装・外装の工事
なんでもお任せください。

ご予算に応じて
5年・10年後の生活
を見据えたリフォームを
ご提案致します。

是非お気軽にお声掛け
いただければと思います。

吹田店



ショップスタッフ
今里 英世

私は接客事務を担当をして
おります。ご来店されたお客様
お電話で問い合わせを頂いた
お客様の要望を正確に聞き把握
することを重要視して接客
させて頂いております。ご提
案やお見積りは営業担当がして
います。リフォームってどん
な流れなの?等々お気軽
に立ち寄り頂ければ幸いです。
宜しくお願い致します。

吹田店



店長
里中 恵一

得意分野は元々 TOSTEM
のメンテナンスなどを
経験してきたので
主にサッシ系です。

お客様の思いを形にでき
たらと思い、日々ご提案
させていただいております。
お気軽にお声掛け下
さい。

くずは店



プランナー
末政 和貴

主に全面フルリフォーム
(1000万円以上の規模)
の物件を毎年数件ほど
手掛けております。

高額なお買い物ですので
お客様に寄り添ったご提
案をし、ご満足いただけ
るリフォームだったと評
価頂けるよう日々精進
して参ります。

くずは店



プランナー
白石 莉理

先輩社員に比べ知識も経験も
まだまだ浅く、頼りない一面
もあるかと思いますがその分
お客様とより近い視点で
リフォームについて考えられ
る人間だと思っております。
不明点はとことん追究し、私
自身も日々学びながらプラン
を作成致します。お客様ととも
に考えイメージを膨らませ、
より素敵な快適な暮らしをご提
供できたらと思っております。

くずは店



ショップスタッフ
中尾 恵子

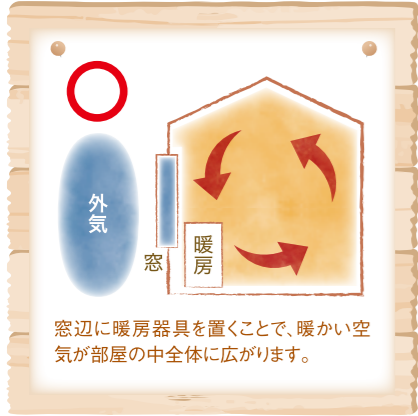
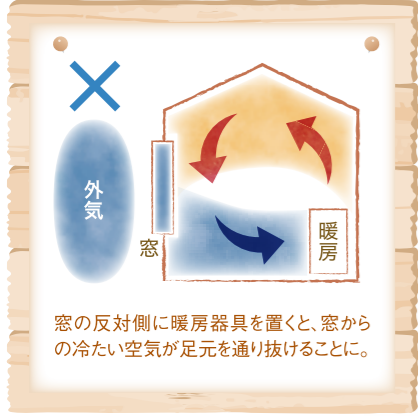
ご来店のお客様の接客と
事務を担当してござい
ます。最初にご挨拶させて
いただくスタッフとして
聞いてみてよかった!と
思っていただけのお客
様に寄り添ったご案
内ができればと思ってい
ます。
是非お気軽にお問
い合わせください。

くずは店

暮らしのメモ

空気の流れを知っておこう

ヒーターやストーブなどの暖房器具は窓の近く、また窓を背にして設置します。暖めた空気をどのように循環させるかで、暖房効果は大きく変わってしまいます。



窓から冷やさないために
部屋は戸外の冷たい空気と接する窓から冷えていきます。オイルヒーターなどを窓の下に設置することで、冷気の侵入を防ぐことができます。

エアコンは実は効率が悪い
夏場に活躍のエアコンですが、暖房器具としてはほかの製品と比べて、やや電力消費が多めです。真冬はエアコンだけに頼らず、ほかの暖房器具と組み合わせても効率的。また、エアコンの暖気は高いところに溜まるので、サーキュレーターを使って部屋全体に循環を。床から天井に向けて空気の流れを作りましょう。



冬のお部屋をポカポカに！ 暖房器具の上手な使い方

暮らしのレシビ

寒い夜のお鍋は ピリ辛「火鍋風」アレンジで

冷えた体を温めるには鍋がいちばん！
唐辛子や花椒を利かせた、スパイシーでホットな変わり鍋をどうぞ。

- ▼材料(4人分)
- 豚バラ肉薄切り 400グラム
 - 白菜 300グラム
 - 豆腐 1丁
 - 長ねぎ 2本
 - ニラ 1束
 - クコの実 大さじ1
- 【スープ】
- 水 1000cc
 - 酒 大さじ3
 - 鶏がらスープの素 大さじ2
 - 塩 小さじ1
- 【調味料】
- 豆板醤* 大さじ1
 - 八角(ホール) 3個
 - 赤唐辛子(ホール) 3本
 - 花椒(ホール) 大さじ1
- 【つけだれ】
- ごま油 大さじ4
 - 塩 少々
- ◎ 香葉(刻み) お好みで適量
 にんにく(すりおろし) お好みで適量
 搾菜(刻み) お好みで適量
 黒酢 お好みで適量
 オイスターソース お好みで適量

- ▼作り方
- 【準備】豚バラ肉、豆腐、長ねぎ、ニラはそれぞれ食べやすい大きさに切っておく。白菜は白い部分と緑の部分に切り分け、それぞれ食べやすい大きさに揃える。
- 鍋にスープ①の材料を入れて中火にかける。
 - ①が沸いたら、白菜の白い部分を入れてしんなりさせ、続いて豚バラ肉、豆腐、長ねぎ、調味料②を入れて煮込んでいく。
 - 全体に火が通ったら、白菜の緑の部分、ニラ、クコの実を加える。軽く火を通したらつけだれをつけて召し上がれ。
- つけだれの作り方
- 銘々皿に1人分(大さじ1)のごま油を注ぎ、お好みで◎の材料を少しずつ加え、塩で味を調える。

*辛めがお好みの方は、大さじ2程度まで増量してください。

暮らしのヒント ●● 窓ガラスにひと工夫を

断熱シートで暖房効率を手軽にアップ

窓からの冷気を防ぐ手軽なアイテムが断熱シート。空気の層をしっかりと含んだ厚手のシートを窓に貼ることで断熱効果が期待でき、中には結露対策や防音効果のある製品も。断熱シートは基本的に季節ごとの貼り替えが必要ですが、この手間が気になる方には内窓の設置という選択肢も。より高い断熱効果が得られます。



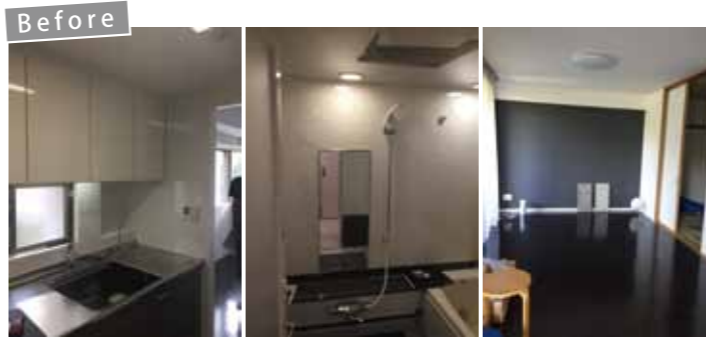
暮らしのワンポイント

調理器具をお手入れしよう 人気のステンレスの鍋、焦げ付いたらどうする？

丈夫なステンレス製の鍋でも、時には焦げ付いてしまうことが。そんな時、金属のたわしや研磨剤を使って強くこするのは傷の元。きれいに取り除くには、鍋に水を張り、酢(水1ℓに対し大さじ4)を入れて弱火にかけるのが正解です。10分ほどで焦げ付きが柔らかくなるはず。お湯を捨てたら、スポンジと中性洗剤できれいに洗いましう。

リフォーム施工例

キッチン・バスルーム・リビング



【マンション / 築年数：約17年 / 構造：鉄骨造】

キッチン・バスルーム・内装工事・壁材(エコカラット)・テレビアンテナやコンセント増設と移設、照明をダウンライトに変更するなど他にも様々な工事を同時に行いました。一例ですがテレビを設置する壁面はリフォーム前はコンセントがなかったので、購入される家具と合わせてコンセントの位置を決めたので配線等すっきりまとめることができイメージが変わりました。現状生活でのお困りごとを工事内容に含めることができましたので、リフォーム後のご自宅がお客様にとって快適な家に近づきご満足して頂くことができました。

Comments by 児島 由唯

キッチン・リビング



【戸建住宅 / 築年数：約15年 / 構造：木造】

旦那様は特に壁掛けテレビのコーディネートにお悩みでした。出窓を隠べいし、壁内に配線を全て通し 65型のテレビを壁掛け設置、スピーカーも壁掛けにしてスタイリッシュな空間に仕上がりました。奥様のこだわりは、キッチン及び内装となります。対面型キッチンを設置し、床材・クロスを楽しんで選んで頂きました。鏡を特注で製作、鏡まわりをエコカラットで造作いたしました。

Comments by 里中 憲一