

LIXIL 新商品情報

SYSTEM BATHROOM
システムバスルーム アライズ

Arise

戸建用システムバスルーム

[ミナモ浴槽]
水面がどこまでも続くようなデザインで心地よい全身入浴をかなえます。

Point

肩やひざまわりひろびろでゆったり入浴できます。



両手でしっかり支える浴槽内握りバーとエプロン形状です。



「アライズ」はバスタイムを心地よく過ごせる快適アイテムがそろっています

【スマートエスコートバー】



腕の回転軌道に合わせてカーブさせたバーにより、シャワーや収納物にラクに手が届きます。

【まる洗いカウンター (すっきり収納タイプ)】



まる洗い
カウンター

カウンターをまるごと壁からカンタンに外せカウンター裏の壁や床もラクな姿勢で洗えます。

【サーモバスS】 ※イメージ図



4時間経っても温度低下は2.5℃以内。お湯が冷めにくくあったかが続きます。

【クレイサーモフロア】



床のおそうじも手入れしやすく寒い冬場でも足が冷やしません。

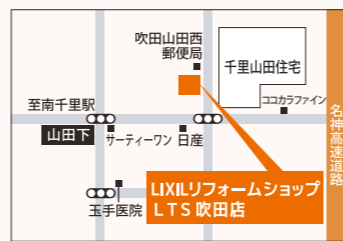
LIXIL リフォームショップ LTS 吹田店
株式会社 LIXIL トータルサービス

〒565-0824 大阪府吹田市山田西1-26-17
営業時間 AM10:00~PM6:00(水曜・日曜・祝日休)
TEL : 06-6816-2230 FAX : 06-6877-8767

大阪府吹田市・豊中市・茨木市・摂津市他北摂エリアのマンション・戸建リフォーム工事の見積りのご依頼は

☎0120-720-347

E-mail : lixilrs-suita@lixil.com
HP : <http://www.lixil-rs-suita.com>



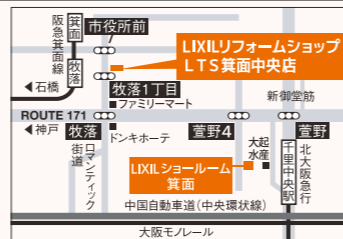
LIXIL リフォームショップ LTS 箕面中央店
株式会社 LIXIL トータルサービス

〒562-0004 大阪府箕面市牧落3-13-33 アクティブ箕面1F
営業時間 AM10:00~PM6:00(水曜・日曜・祝日休)
TEL : 072-724-6003 FAX : 072-724-6008

大阪府箕面市・池田市・茨木市・高槻市他エリアのマンション・戸建リフォーム工事の見積りのご依頼は

☎0120-071-102

E-mail : lixilrs-minohchuo@lixil.com
HP : <http://www.lixil-rs-minohchuo.com>



LIXIL リフォームショップ LTS くずは店
株式会社 LIXIL トータルサービス

〒573-1118 大阪府枚方市楠葉並木1-38-10-101号
営業時間 AM10:00~PM6:00(水曜・日曜・祝日休)
TEL : 072-855-3477 FAX : 072-855-3466

大阪府枚方市・寝屋川市・門真市・守口市・京都府八幡市他マンション・戸建リフォーム工事の見積りのご依頼は

☎0120-101-127

E-mail : lixilrs-kuzuha@lixil.com
HP : <http://www.lixil-rs-kuzuha.com>



住まいのこころ
LIXIL リフォームショップ

リフォーム通信

～夢をかたちに～

LTS 吹田店
LTS 箕面中央店
LTS くずは店

Vol. 20
2019.4

ごあいさつ

皆さん、こんにちは。店長の中村です。もう春だというのにまだ上着が手放せません。今年は例年以上に花粉が多く飛んでいるみたいです。テレビやニュースではいよいよオリンピック 東京 2020 が盛り上がってきました。LIXIL もゴールドパートナーとしてメインスポンサーになっています。今まで以上に皆さまの目に留まる事が増えると思いますので、快適生活のお供によりしくお願いします！



お題

- ① ネットニュースチェック
- ② Youtube チェック
- ③ アプリで to do list 整理
- ④ liveDVD 見る
- ・ スマホ依存ですね ・

店長 中村 剛

スタッフの横顔

お題

『今仕事以外で ①から④の時間があれば何をしますか？』

① 3分 ② 10分 ③ 30分 ④ 1時間



プランナー 末政 和貴

- ① 3分でできることを考える。
- ② 入手した 360度カメラでその辺を撮影。
- ③ 歯医者で定期健診。
- ④ 京都の吉田神社に厄避けのお礼参り。

くずは店



プランナー 桜井 淳

- ① いつもと違う味のコーヒーをゆっくり飲みたいです。
- ② 気になっている洗面台の掃除をしたいです。
- ③ 暖かくなってきたので洗車したいです。
- ④ 燻製器を一年以上前に買ったのですが、使い方がわからずそのままになっているので使ってみたいです。目標はベーコンを作れるようになりたいです。



副店長 山田 高嗣

- ① 寝る
- ② 寝る！
- ③ 寝る！！
- ④ 寝るー！！！！

吹田店



副店長 酒造 隆

- ① ストレッチ体操
- ② コーヒーを飲む
- ③ 人間ドックの申し込み
- ④ PS4 でゲームの続き

箕面中央店



ショップスタッフ 的場 真利子

- ① プチ筋トレをします
- ② アファメーション (私は…になる。など自分に一番ぴったりくるポジティブな考え方をすること。)
- ③ ゆっくりおしゃれにモーニングを食べます
- ④ 素敵な方 最近会っていない方と食事に行きます。

箕面中央店



プランナー 中村 拓

- ① 携帯電話の掃除
- ② 靴磨き
- ③ 料理が部屋の掃除
- ④ 趣味

くずは店



ショップスタッフ 中尾 恵子

- ① 今日何をしたらよかったか考える
- ② 予定先をスマホで検索
- ③ さらにスマホで検索
- ④ ランチ

くずは店



元吹奏楽部なので

- ① Beltaine の Mary.B
- ② ポロディンのダッタン人の踊り
- ③ グラスノフのバレエ音楽・四季
- ④ ダンテの神曲を聴きます。音楽好きの方 オススメ曲をぜひ教えてください。

箕面中央店



ショップスタッフ 今里 英世

- ① スマホをいじる。
- ② You Tube で歌手のライブ動画を見る。
- ③ ヨガをする。
- ④ 歩きます。

吹田店



プランナー 川口 華澄

- ① 目をとじます。
- ② うたたねします。
- ③ 横になります。
- ④ 寝ます。

箕面中央店



副店長 里中 憲一

- ① 3分あれば3分で終わる携帯ゲームをする。
- ② 10分あれば近所の100円ローソンに買物に行く
- ③ 30分あればガンダムを1話見る
- ④ 1時間あればティーバーで見逃したドラマを見る

くずは店



施工管理 吉岡 建也

- ① タバコを吸います
- ② カップラーメンを食べます
- ③ 仮眠を取ります
- ④ ジムで身体を動かします

吹田店

新メンバーご挨拶

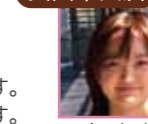
吹田店



山本 浩子 (やまもと ひろこ)

ただ今営業スタッフとしてみなさまのお役に立てよう猛勉強中です。精一杯がんばりますので、どうぞよろしくお願ひ致します。

箕面中央店



児島 由唯 (こじま ゆい)

- ① 本屋に行って、次回行ってみたい飲食店を探す
- ② 自分が好きな雑貨屋さんの新作を探しに行く
- ③ カフェに行つてのんびり過ごす
- ④ 友達とランチをする



ガーデニングといえば植木や花が定番？
今年の春は楽しく育てて美味しくいただける、「野菜作り」に挑戦しませんか？

**手軽でおすすめるのは
コンテナ・ガーデニング**

本格的な野菜の栽培は、土壌の見極めや土作りも重要。初心者には少し難しいかもしれません。そこでおすすめしたいのが、プランターなどのコンテナで作る手軽なプチ野菜。ミニトマト、ベビーリーフ、ラディッシュなどが適しています。



春のガーデニングは野菜で決まり！

簡単・手軽で失敗しにくい。かわいい野菜作りに挑戦！

収穫した野菜はフレッシュなサラダに！春に植えれば夏には食べ頃。かわいく、おいしいプチ野菜ガーデニングをご紹介します。

ガーデニングは春が重要。このタイミングで始める野菜はたくさんありますから、時期をお見逃しなく。収穫をお楽しみに！

イメージは朝顔の支柱



1～1.5mに育ちます

脇芽は手で摘む

ここからは家庭菜園の定番、ミニトマトの育て方を紹介しましょう。種からではなく、市販の苗から始めるのが簡単です。

◆ 植え付け時期は5、6月。苗1本で10号程度の鉢が目安です。鉢底石、培養土と順に入れ、苗を植えます。以降、乾燥しない程度に適度に水やりをしてください。

◆ 草丈が20～30cmに育ったら支柱で支えます。3本の支柱を株の周りに囲むように差し、専用の輪などを使ってそれぞれ連結しましょう。支柱と茎は紐でゆとりを持って結わえてください。

◆ 花が咲いたらしっかりと追肥を。夏にはおいしくかわいい実がなります。

春のうちに始めれば夏には食べ頃

暮らしのレシピ

ミニトマトが大活躍！ パスタ&サイド



新鮮なミニトマトをフレッシュなパスタに。マリネは作り置きにも。

ミニトマトとアンチョビのパスタ

- ▼材料(4人分)
- パスタ..... 360g
 - オリーブオイル..... 大さじ5
 - にんにく..... 1片
 - 鷹の爪..... 適量
 - アンチョビフィレ..... 8枚
 - ミニトマト..... 8個
 - 塩..... 適量
 - こしょう..... 適量
 - バジル(葉)..... お好みで

▼作り方
準備：にんにくは粗くつぶす。ミニトマトは半分にカット。アンチョビは包丁で刻んでおく。

※②の作業はパスタをゆでる間に行う。
①鍋にたっぷりのお湯を沸騰させ、パスタをやや固めにゆでるに上げる。
②フライパンにオリーブオイルとにんにく、鷹の爪を入れて熱し、香りが立ったらアンチョビを加え、よく混ぜ合わせる。

- ①②にカットしたミニトマトを加え、塩、こしょうで味を調え火を止める。
④①の pasta を③に加え、よく和える。お皿に盛って出来上がり。お好みでバジルなどを添えて。

ミニトマトのマリネ

- ▼材料
ミニトマト..... 10個
たまねぎ..... ½個
- 【マリネ液】
オリーブオイル..... 大さじ2
酢..... 大さじ2
塩・こしょう..... 適量

▼作り方
準備：ミニトマトは横半分にカット。たまねぎはスライスする。
①容器にマリネ液の材料を合わせ、ミニトマトとたまねぎを加えよく和える。
②10分ほど寝かせれば出来上がり。冷蔵庫で2、3日の保存が可能。

暮らしのヒント

洗濯物は「たたまない」工夫を

洗うのも干すのも大変。もっと面倒なのは、たたむこと？!

洗濯の手間を減らすため、たたまない工夫を取り入れませんか。収納はハンガー仕様のクローゼットがベスト。干す時はなるべくハンガーを使い、乾いたらそのままクローゼットへと直行させて。タオル、下着や靴下など、しわを気にせず使えるものは、専用ボックスを作ってポンと入れるだけでも十分です。



暮らしのワンポイント

知っておきたい衣替えテクニック

衣装ケースに詰め込んだ洋服、そろそろ必要な季節だけど——

着たい衣類を思いつくだに、押入れのケースから一つひとつ引っ張り出して……、そんな方法は非効率。衣替えは小さく行わず、ケースごと一気に回転させましょう。寒暖差が気になる季節の変わり目も、羽織るものを数点用意しておけば事足ります。季節の終わりにケースに収まりきれないほど服が増えてしまったら、思い切って処分することも大事です。

浴室・洗面室



Before



Comments by
山田 高嗣

在来のお風呂は構造上寒くお掃除もしにくいので温かくお掃除のしやすいシステムバスルームに取替。オプションのあたかパックで断熱効果も高いです。また出入口を中折れドアから引き戸へ変更して出入りを楽にしました。

お客様のコメント

温かくて明るい浴室と洗面室になって快適になりました！

After



洋室にリフォーム

Before



After



「ニューヨークと北欧のミックススタイル」をコンセプトに、和室を洋室にリフォームしました。空間全体は白を基調とし床材はチェリー、3枚引戸にはアイアンブラックを採用。正面にはエコラットのグラナスハルトを全面に施工することで空気を綺麗に保ちます。朝・夕と表情を変える透明感のある美しい空間に仕上がりました。



Comments by
川口 華澄