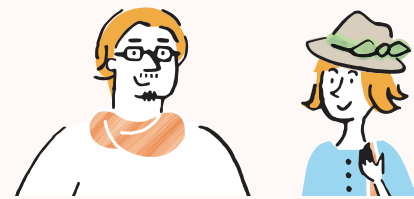


# リフォームお役立ち情報

すまいづくり・リフォームに役立つ

## 公的優遇制度のご案内



### 耐震診断・改修補助事業

国の基本方針に則り、地方自治体が策定して実施している補助制度です。平成 29 年 4 月 1 日時点で戸建住宅への補助を行っている市区町村は、耐震診断補助が 1448 自治体 (85.6%)、改修補助が 1345 自治体 (84.4%) です。

#### 例) 大阪府の場合

制度名(事業名)	大阪府震災対策推進事業	大阪府では府内の市町村と共同で耐震診断・設計・改修工事費用の補助を行っています。 <b>各市町村により条件が異なる場合がありますので、各市町村窓口にご確認ください。</b>
支援分類	耐震化 (1) 耐震診断 (2) 設計 (3) 耐震改修	
支援方法	補助	
対象工事	地震災害対策工事の実施(診断・設計も含む)	
主な補助要件	(1)<診断> ■昭和 56 年 5 月 31 日以前に建築されたもの ■既に居住しているか、これから居住しようとするもの (2)<設計> ■昭和 56 年 5 月 31 日以前に建築されたもの ■市町村民税所得割額が 304,200 円未満(めやす年収 910 万円)で既に居住しているかこれから居住しようとするもの (3)<改修> ■昭和 56 年 5 月 31 日以前に建築され、耐震診断結果の総合評点が、1.0 未満 ■改修後は、原則総合評点が、1.0 以上(1.0 に満たない工事でも補助の対象となる場合があります。) ■市町村民税所得割額が 304,200 円未満(めやす年収 910 万円)で既に居住しているかこれから居住しようとするもの ※市町村が定める要件に合致することが条件	
補助率等	(1)<診断>補助割合:9割 補助金限度額:4.5万円/戸 (2)<設計>補助割合:7割 補助金限度額:10万円/戸 (3)<改修>補助割合:定額40万円/戸 補助金限度額:定額40万円(60万円) (ただし、補助対象となる木造住宅に居住している、又はこれから居住しようとする世帯の月額所得額が214,000円以下である場合は、定額60万円/戸)	
詳細ホームページ	<a href="http://www.pref.osaka.lg.jp/kenshi_kikaku/kikaku_bousai/torikumi.html">http://www.pref.osaka.lg.jp/kenshi_kikaku/kikaku_bousai/torikumi.html</a>	
担当部署	大阪府 住宅まちづくり部 建築防災課	
お問い合わせ先	06-6210-9716	

### LIXIL リフォームショップ LTS 吹田店

株式会社 LIXIL トータルサービス  
〒565-0824 大阪府吹田市山田西1-26-17  
営業時間 AM10:00~PM6:00(水曜・日曜・祝日休)  
TEL: 06-6816-2230 FAX: 06-6877-8767

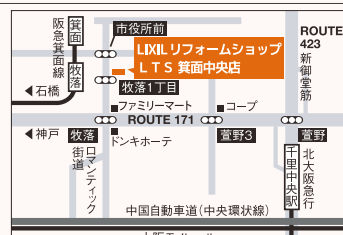
大阪府吹田市・豊中市・茨木市・摂津市他北摂エリアのマンション・戸建リフォーム工事の見積りのご依頼は  
**0120-720-347**  
E-mail: [lixilrs-suita@lixil.com](mailto:lixilrs-suita@lixil.com)  
HP: <http://www.lixil-rs-suita.com>



### LIXIL リフォームショップ LTS 箕面中央店

株式会社 LIXIL トータルサービス  
〒562-0004 大阪府箕面市牧落3-13-33 アクティブ箕面1F  
営業時間 AM10:00~PM6:00(水曜・日曜・祝日休)  
TEL: 072-724-6003 FAX: 072-724-6008

大阪府箕面市・池田市・茨木市・高槻市他エリアのマンション・戸建リフォーム工事の見積りのご依頼は  
**0120-071-102**  
E-mail: [lixilrs-minohchuo@lixil.com](mailto:lixilrs-minohchuo@lixil.com)  
HP: <http://www.lixil-rs-minohchuo.com>



### LIXIL リフォームショップ LTS くずは店

株式会社 LIXIL トータルサービス  
〒573-1118 大阪府枚方市楠葉並木1-38-10-101号  
営業時間 AM10:00~PM6:00(水曜・日曜・祝日休)  
TEL: 072-855-3477 FAX: 072-855-3466

大阪府枚方市・寝屋川市・門真市・守口市、京都府八幡市他マンション・戸建リフォーム工事の見積りのご依頼は  
**0120-101-127**  
E-mail: [lixilrs-kuzuha@lixil.com](mailto:lixilrs-kuzuha@lixil.com)  
HP: <http://www.lixil-rs-kuzuha.com>



# LIXIL リフォームショップ

## リフォーム通信 ~夢をかたちに~

LTS 吹田店  
LTS 箕面中央店  
LTS くずは店

Vol. 17  
2018.7

### ごあいさつ

拝啓

平素より格別のお引き立てを賜りまして誠にありがとうございます。  
先日の大阪北部地震、西日本豪雨により、亡くなられた方々にお悔やみ申し上げますとともに、被災された方々に心よりお見舞い申し上げます。一日も早い復旧と、被災者様ならびに関係者様のご健康を心よりお祈り申し上げます。

LIXIL リフォームショップ LTS 吹田店、箕面中央店、くずは店 スタッフ一同

### スタッフの横顔

『もしも①から⑤の臨時収入があったら何をしますか?』  
①1,000円 ②1万円 ③10万円 ④100万円 ⑤1千万円

副店長 山田 高嗣

- ①おいしいおつまみを買います
- ②おいしい料理を食べます
- ③温泉旅行にいけます
- ④連泊豪遊温泉旅行
- ⑤日本一周します。もしくは趣味に使います

吹田店

プランナー 桜井 淳

- ①プチ贅沢でハーゲンダッツのアイスクリームが食べたいです
- ②USJで並ばないでアトラクションに乗れる、EXPRESSパスが欲しいです
- ③回っていないお寿司屋さんに家族を連れて行ってあげたいです
- ④パカンスを取ってのんびり旅行に行きたいです
- ⑤物価の安いところに海外移住したいです

吹田店

プランナー 末政 和貴

- ①王将の1000円ランチ
- ②奥さんの為に叙々苑にてランチ
- ③奥さんの為にUFJ年間チケット購入
- ④城崎温泉の西村屋さんに1週間くらい宿泊
- ⑤世界3大博物館めぐり

くずは店

副店長 里中 恵一

- ①クラブハリエのバームクーヘン
- ②お正月の福袋
- ③NIXONの時計
- ④海外旅行(海のきれいなところ)
- ⑤世界一周旅行

くずは店

プランナー 川口 将平

- ①ラーメン魅力屋に行く
- ②最近スイッチの調子が悪いので炊飯器を買う
- ③最近映像が突然固まるので録画機能付き4Kテレビを買う
- ④1/12のガンダムとシャアザクを買う
- ⑤免許を取って船かな

箕面中央店

プランナー 中村 拓

- ①ラーメン屋「天天、有」でラーメン、餃子セットを注文
- ②メガネ購入
- ③Vermicular ライスポット購入
- ④スターウォーズの撮影ロケ地巡りを(チュニジア、アイルランド)
- ⑤投資用で中古マンションをを購入

くずは店

副店長 酒造 隆

- ①何か雑誌を買う
- ②宝くじを買う
- ③ダイソンの掃除機を買う
- ④400CCのバイクとビッグスクーターを買う
- ⑤スパージュをフル装備で買う

箕面中央店

コーディネーター 川口 華澄

- ①電車で琵琶湖一周の旅をします
- ②京都の苔寺を拝観します
- ③レクリントの照明を買います
- ④憧れのブランネンのフルートを買います
- ⑤実家のリフォーム。水廻り4点+全室クロス貼替+畳入替+庭の植栽

箕面中央店

ショップスタッフ 中尾 恵子

- ①ランチ代にする
- ②ちょっと高めの外食
- ③消耗品の家電製品を買う為に置いておく
- ④投資して増やしたい
- ⑤投資といくらか預金

くずは店

コーディネーター 永田 智美

- ①ハーゲンダッツのアイスクリームを買う
- ②フレンチのディナーコースを食べに行く
- ③デパートでブランドのコスメをいっぱい買う
- ④クルーズ旅行に行く
- ⑤外車を買う

吹田店

コーディネーター 川口 華澄

- ①気になるスイーツを食べる
- ②日帰りバス旅行もしくは犬のトリミング
- ③屋久島旅行
- ④ライザップ&エステ
- ⑤ファーストクラスで旅行もしくは使わず預金しておく

箕面中央店

施工管理 吉岡 建也

- ①ロト6で増やす
- ②うなぎランチでも食べに行くかな
- ③ホテルでディナー...かな
- ④旅行に行きます
- ⑤外車を購入

吹田店

ショップスタッフ 今里 英世

- ①ランチする
- ②花火を船から見る
- ③湘南・鎌倉旅行
- ④北海道と沖縄旅行
- ⑤置いておく

吹田店

店長 中村 剛

- ①子供にスイーツのお土産を買って帰る
- ②息子と廻っていないお寿司を食べに行く
- ③娘に洋服をたくさん買って、息子の好きなアーティストのライブチケットを全公演分買って遠征費用も出す
- ④家族旅行で海外へ行く
- ⑤色々返済...

吹田店



## 毎日を健康に乗り切ろう！ 暑さに負けない疲れにくい体へ

とにかく暑くて湿気ムンムンの日本の夏。だけど建物に入れば冷房で空気はキンキンに冷えていて…。これでは体の活動を調整する自律神経が乱れてしまうのも当然。体調が悪くならないほうが不思議です。今回は、自分でできる簡単な夏疲れ対策をいくつかご紹介します。



### 生活習慣の改善が一番の薬

健康な体を維持するために食事や水分補給はもちろん大事。夏場は特に胃に負担をかけない節度のある食事を心掛けましょう。また質のいい睡眠を適度にとることも大切です。よく眠れない時は、お休み前のぬるめの入浴がおすすめ。昼寝で補うのも一つの手です。



### こまめな運動で血の流れをよくしよう

適度な運動は血流をよくし、体のバランスを整えるのに効果的です。暑いからと引きこもってばかりいるとますます体調は悪くなります。悪循環にならないためにもできる範囲で運動を行いましょう。無理なく続けられる運動といえばやっぱりウォーキング。体のバランス調整に最適です。もちろん日中の運動はNGです。熱中症を避けるために、早朝夕など涼しい時間に実践しましょう。またこの夏はウォーキングスタイルにもこだわってみてはいかがでしょうか？通気性や速乾性UVケアにも優れた機能性のウェアやインナーも試してみてください。快適なウェアがあればさっと歩くのが楽しくなります。

水分補給忘れず！

スポーツドリンクは自宅で簡単に自作できます。

水……500ml  
塩……小さじ1/4  
さとう……大さじ3  
レモン果汁……大さじ1/2

### ●腸が元気になると体調がよくなって本当？

夏の疲れで自律神経の働きが崩れると、胃腸の働きも当然悪くなります。なかでも腸は消化・吸収を行うだけでなく、リンパが集まる免疫器官としての働きを担うことで注目されています。最近では、腸の健康が体の健康を左右するなどと言われることも。そこで、夏バテ対策に腸にいいとされる習慣に注目してみましょう。

### ●食物繊維、適度な油、発酵食品

水分や食物繊維を意識して多めにとりましょう。ヨーグルトなどの発酵食品でおなじみの乳酸菌は、腸に効くことで有名です。また、オリーブオイルなど良質の油はまさに潤滑油といえるもの。ティースプーン1～2杯程度を体調に合わせて摂るのもおすすめです。

### 腸の働きを助ける「の」の字マッサージ



ウエスト部分にクッションなどを置いて横になり、へそを中心に「の」の字にマッサージ。1分程度が目安です。左右を変えてまた1分程度を行いましょう。力を入れすぎないのがポイントです。※食後や飲酒後のマッサージは避けてください。



### 暮らしのレシピ

## 紅茶と一緒に召し上がれ スコーン2種



生ブルーベリーとチーズ入りトマト、おやつにも軽食にも！

#### ブルーベリースコーン

- ▼材料(8個分)
- ① 薄力粉……………250g  
ベーキングパウダー……………大さじ1  
無塩バター……………85g 砂糖……………50g  
牛乳……………50ml 溶き卵……………½個  
ブルーベリー(生)……………60g

- ▼作り方
- 準備：バターは1cm角に刻んでおく。
- ① ①をふるいにかけて、無塩バターを加えてこすり合わせるように混ぜる。
  - ② 砂糖、牛乳と卵を合わせて①に加え、ゴムベラで混ぜ、ブルーベリーを加える。
  - ③ ②がひとまとまりになったらラップでくるみ冷蔵庫で1時間寝かせる。オープンで180度に予熱する。
  - ④ のし台に打ち粉(分量外)をして③のせ、麺棒で2～3cmの厚さに伸ばし、ナイフで8等分に切り分ける。
  - ⑤ 天板に④を等間隔に並べ、180度で15～20分焼く。

#### ドライマトのスコーン

- ▼材料(8個分)
- ① 薄力粉……………240g  
ベーキングパウダー……………大さじ1  
塩……………適量  
無塩バター……………40g  
カッターチーズ……………120g  
牛乳……………60ml ドライマト……………60g

- ▼作り方
- 準備：ドライマトはお湯に浸してから刻んでおく。バターは1cm角に刻んでおく。
- ① ①をふるいにかけて、無塩バターとカッターチーズを加えてよく混ぜる。
  - ② ①にドライマトと牛乳を加え、さっと混ぜ、ひとまとまりになったらラップでくるみ冷蔵庫で30分寝かせる。オープンで200度に予熱する。
  - ③ ②を8等分にする(ブルーベリースコーンの作り方④を参照)。
  - ④ 天板に③を等間隔に並べ、200度で15～20分焼く。

### 暮らしのヒント ● コーヒーも水出しでいかが？

苦味を抑えたマイルドな味わいを楽しもう

最近は専用ポットなども市販され、家庭でも気軽に楽しめるようになった水出しコーヒー。コーヒーの産地・インドネシアで苦味の強い豆のために考案された飲み方とも言われ、マイルドな仕上がりになるのが特長です。豆は酸味のきいたアイスコーヒー用のものを選び、深煎りするのをおすすめです。



### 暮らしのワンポイント

#### 定期的な棚卸しと掃除で冷蔵庫をキレイに！

いつも物が入っていて掃除のタイミングがつかめない？

冷蔵庫の清潔を保つには、中身チェックが欠かせません。定期的にするすべてのものを外に出し、不要品を一掃する習慣を身につけましょう。中身チェックの次は拭き掃除。外部の雑菌を持ち込まないために普段使いのふきんは使わないで、使い捨てのペーパータオル等で行うのが鉄則です。油污れには重曹、水垢にはクエン酸、除菌には消毒用エタノールが効果的。

### キッチン

Before



After



Comments by 末政 和貴

腰壁・袖壁タイプの対面キッチンからオープンLDK空間にリフォームしたい。とのご要望でした。ご予算の範囲内でのリフォームになりますので、どこまでの工事範囲でお客様の理想に近づけるかというところを一番に考え提案いたしました。結果としてリシェルプラットの特徴を最大限に引き出したプランになり良かったと思います。

#### お客様のコメント

イメージ通りのキッチンができました！ありがとうございました。



### キッチン・引戸入替

Before



After

#### お客様のコメント

ショールームで選んだキッチンの扉の色が思った通りで気に入っています。床も張替えてキッチンがスッキリして明るくなり、料理するのが楽しみです。

昨年お風呂とトイレを工事して頂いたお客様からのご依頼でキッチンと和室の工事をさせていただきました。キッチンは流し台から壁をキッチンパネルで仕上げ、お手入れがラクなWポートシンクの「アレスタ」を取付。和室は塗り壁を柱を見せたまま下地を張り、クロス仕上げをしました。古い引戸もリフォーム用引戸「リノバ」を使い開閉がスムーズになり喜んでいただけました。



Comments by 酒造 隆

